

Alpolic – kompozitní panel typu „bond“ s povrchem Lumiflon (FEVE) PRO VELKOFORMÁTOVÉ A REPREZENTATIVNÍ OPLÁŠTĚNÍ BUDOV

Kompozitní desky Alpolic jsou složeny ze dvou kovových desek tl. 0,5 mm (u hliníkových plechů), mezi nimiž je izolační jádro o tl. 3–5 mm. Desky Alpolic jsou vyráběny nejen jako ostatní „bondy“ s opláštovacími plechy z povlakaného hliníku (ACM), ale též s opláštovacími plechy z přírodních kovů, a sice zinku (ZCM), nerezové oceli (SCM), mědi (CCM) a titanu (TCM).

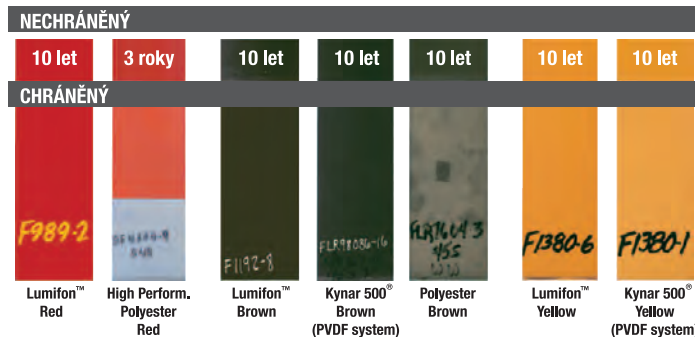
Nejčastěji užívané provedení ACM je povlákáno povrchovou úpravou LUMIFLON (FEVE), který svými fyzikálními vlastnostmi a možnostmi výroby výrazně převyšuje obvykle užívané povlaky polyester či PVDF (Kynar 500 či Hylar 500).

Lumiflon, čirá pryskyřice na bázi fluorokarbonů, je znám pro svou kvalitu již více než 30 let, ale jako standardní povrchová úprava fasádních bondových desek je užívána a nabízena pouze japonskou firmou Mitsubishi Plastics na deskách Alpolic vyráběných v Japonsku, USA a od srpna 2014 i v Německu.

LUMIFLON POSKYTUJE OPROTÍ VÝŠE ZMÍNĚNÝM OBVYKLE UŽÍVANÝM POVLAKŮM TYTO VÝHODY:

1. Vysoká odolnost vůči UV záření, nejlepší stálobarevnost a nejmenší ztráta lesku

Zrychlená simulace zvětvávání – test 2 Sunshine Weather-O-Meter (SWOM)	(stálost lesku)				
Solar radiation energy (M Langley)	0	2000	4000	6000	8000
Lumiflon (for ALPOLIC)	100 %	95 %	95 %	83 %	82 %
PVDF	100 %	85 %	70 %	60 %	58 %
Acrylic urethane	100 %	70 %	15 %	–	–
Baked acryl	100 %	70 %	15 %	–	–
Polyester	100 %	18 %	–	–	–



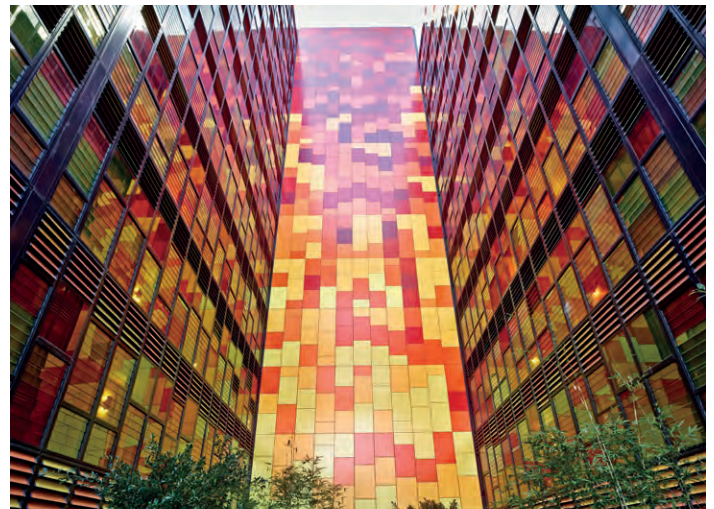
Toto je přínos zejména u výrazných barev, které při použití polyesteru blednou již po cca 5 letech, při použití PVDF cca po 8–10 letech. Budova s panely povlakanými Lumiflonem si ponechává svěží originální vzhled po delší období.

2. Možnost volby intenzity lesku barev od 15 do 80% (pro interiéry až 90 %), tedy od matných povlaků až po vysoce lesklé. Tato vlastnost rozšiřuje architektům výrazným způsobem možnosti vzhledu fasády. U vysokého lesku panely povlakané Lumiflonem v příslušné barvě vypadají obdobně jako barevné sklo, ale jsou lehčí a nerozbitné tak snadno, jako je to možné u skla. Nabízí se tak zvýšení bezpečnosti stavby při současně úspoře ceny.

3. Možnost výroby všech barevných odstínů (u PVDF omezeno), včetně prostým okem nerozeznatelných napodobenin dodaných materiálů jako je dřevo, kámen, beton a to

njen barvy – vzhledu, ale i typického lesku předlohy. Toto lze použít u vysokých budov, kde první 1–2 patra mohou být např. v přírodním kamenu a další patra mohou být opláštěna deskami Alpolic v designově shodném provedení, avšak nepoměrně lehčí, což zvyšuje bezpečnost stavby a výrazně snižuje nároky na únosnost spodní konstrukce fasády. Podobně u požadavku na dřevěnou fasádu, kde je ale často na závalu rychlá ztráta vzhledu dřeva z důvodu vlivu UV záření a vysychání, což se užitím Alpolicu s povlakem Lumiflon v příslušném designu odstraní. Podobně je možné vyrobit věrné napodobeniny cenově náročnější předzvětrané mědi, starého betonu či starého kamene. Technologie výroby umožňuje vyrobit téměř jakýkoli dekor.

4. Lumiflonový povlak u deskách Alpolic v barvách stříbrná světla, stříbrná champagne a čistá bílá je dodáván z 95% bez rozdílu šarží laku. I pro stříbrnou fasádu



či bílou fasádu je tedy možnost doobjednat materiál shodného vzhledu jako byla původní dodávka bez rozdílu barevné šarže! Tato možnost u standardně v Evropě dodávaných povlaků polyester či PVDF (PVF) de facto neexistuje. U povlaků polyester či PVDF má každá dodávka v metalických barvách a jasových barvách (včetně bílé) mírně odlišný barevný odstín, což je na překážku u budov, kde je plánováno v budoucnu prodloužení či dostavba, u oprav poškozené fasády nemluvě. Desky v těchto barvách je tedy možné dodávat i ze skladu při nutnosti krátkého termínu dodání. (Podobně ale i některé dekory kamene a dřeva, kde je též vhodné provedení a tyto materiály je možno držet skladem ve standardních formátech.)

Kompozitní desky Alpolic jsou do Evropy dodávány v provedení **Alpolic/fr**, kde má deska klasifikaci dle EN 13501 – 1 v třídě B-s2, d0 a dále v provedení **Alpolic A2**, kde má deska klasifikaci A2.

REAKCE NA POŽÁR DESEK ALPOLIC, VZTAH K POŽÁRNÍM NORMÁM A DPI
Základní výhodou kompozitních desek Alpolic je možnost dodání fasádních desek Alpolic/fr, tedy standardní desky s jádrem s reakcí na požár dle EN 13501-1 „B“ v ČR a SR až do výšky budovy 22,5 m při zachování požadavku DPI dle ČSN 73 0810. Na straně zákazníka tak dochází k výrazné úspoře financí, protože kompozitní desky ostatních výrobců je možno dodávat v provedení jádra třídy „B“ max. do výšky budovy 12 m, ve větších výškách je pak nutno užít buď desky s jádrem A2 či desky s jádrem „B“, ale jen u těch materiálů, které úspěšně prošly požární zkouškou nešíření požáru po fasádě dle normy ISO 13785-1. Jediným kompozitním panelem v ČR a SR k datu napsání tohoto článku, který úspěšně splnil nároky tohoto testu, je právě Alpolic/fr, který je tak možno užít do této výšky pro konstrukci fasády typu DPI.

U výšek nad 22,5 m je pak již nutno užít desky v provedení A2.

Firma Mitsubishi Plastics, Inc. poskytuje standardní záruku na povrchovou úpravu fasády 10 let, je však možno ji prodloužit až na 20 let.

Maximální rovinatost i u velkých formátů, vysoká pevnost, hlukový útlum a skvělý design je příčinou rostoucí oblíbenosti fasád konstruovaných s použitím „bondových“ desek.

I u bondových desek je však třeba předepsat v projektu řádnou kvalitu použitých materiálů, neboť stále rostoucí požadavky na cenové úspory staveb logicky nutí výrobce na snížení ceny desek, což pak vede často ke snižování výrobních nákladů na úkor kvality či tloušťky použitých materiálů.

U kompozitních desek Alpolic je kvalita na prvním místě a pro desky ACM je užívána tloušťka hliníkového plechu 0,5 mm ve slitině 3105 H-14, což dává desce v provedení Alpolic/fr 4 mm (0,5 mm plech – 3 mm jádro – 0,5 mm plech) celkovou tloušťku 4 mm a stejnou tuhost, jako by měla hliníková deska v tl. 3,3 mm při nižší ceně, lepší rovinatosti a akustickém útlumu desek. Je možno objednat desky až o tl. 6 mm.

Desky je možno formátovat, ohýbat, perforovat i jinak tvarovat, např. zakružít. To je předurčuje ve stavebnictví pro opláštění takřka jakékoli fasády nebo interieru.

Desky Alpolic jsou ale užívány i při výrobě komponentů pro strojírenskou výrobu, dopravních prostředků (lodí, letadel, vlaků) apod. Užití ve stavebním průmyslu představuje asi 50 % celkové produkce těchto desek.

Výhradním zástupcem materiálu Alpolic/fr a Alpolic A2 pro Českou a Slovenskou republiku je firma Metalart s.r.o., metalart@metalartcz.cz, +420 267 090 234.

V současné době je výhradním prodejcem – zde poptávejte – firma Kovové profily, spol. s r.o., e-mail: servis@kovprof.cz, tel.: +420 267 090 211.

Uskutečníme Vaše myšlenky

kreativní fasády, střechy a sloupy od MN



NYA Nordiska, Berlín – Německo

trapézové a vlnité profily • sendvičové panely • fasádní kazety KP form+ • plechy • fasádní lamely • prosvětlovací tabule • perforované plechy a profily • hliníkové kompozitní panely „bond“ • povrchy s Confidex garancí až 40 let • spojovací materiál • odvětrávané fasády • Cotta – nejekonomičtější náhrada keramiky • samočistící Nano-povrchy proti graffiti



Zastoupení pro ČR a SR:

Kovové profily, spol. s r. o. • Podnikatelská 545 • 190 11 Praha 9

tel.: +420 267 090 211 • e-mail: servis@kovprof.cz • www.kovprof.cz



ALPOLIC® FASÁDNÍ SYSTÉMY Z KOMPOZITNÍCH PANELŮ

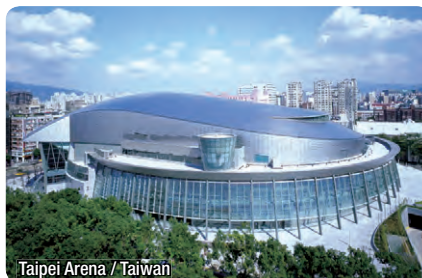
- ▶ s minerálním jádrem již v základním provedení
- ▶ povrchová úprava Lumiflon® (min. 28–53 µm) – kvalita přesahující vlastnosti PVDF
- ▶ požární třída A2 (Alpolic®/A2) a třída B-s2, d0 (Alpolic®/fr)
- ▶ plášť nejen v hliníku, ale také v mědi, nerez, titanu a zinku
- ▶ maximální stálost barev po desetiletí
- ▶ bezkonkurenční volitelná šíře lesku od 15–80 %



Knihovna Jisan & Beommul / Korea

Skladba ALPOLIC®/fr SCM
Celková tloušťka: 4 mm

Povrch matný nebo broušený
Nerezová ocel 0,3 mm
Adhezivní povlak
Nehořlavé minerální jádro



Taipei Arena / Taiwan

Skladba ALPOLIC®/fr TCM
Celková tloušťka: 4 mm

Matný povrch
Vrchní titanová vrstva 0,3 mm
Spodní vrstva z nerezové oceli 0,3 mm
Nehořlavé minerální jádro



Bursa Hilton & Hampton / Turecko

Skladba ALPOLIC® A2
Celková tloušťka: 4 mm

Exterierní povlak Lumiflon
Hliník 0,5 mm
Antikorozní povlak
Nehořlavé minerální jádro
Vnitřní povlak

METALART s.r.o.

METALART s.r.o., Podnikatelská 545, 190 11 Praha 9 – Běchovice

tel.: +420 267 090 211, fax: +420 281 932 300, e-mail: servis@kovprof.cz, www.metalartcz.com